

créative(s)<sup>®</sup>

Inscription

.....  
**Entreprise :** ..... **Nom du responsable :** .....

**Adresse :** .....

**Ville :** ..... **Code Postal :** ..... **Pays :** .....

**Mail :** ..... **Tél :** ..... **Fax :** .....

**Nous désirons participer aux Créatives** dans la catégorie (cochez parmi la liste suivante) :

**Catégories**

- Radio
- Affiche
- Presse Magazine
- Presse Quotidienne
- Logo & Packaging
- Spot télévisé
- Événementiel
- Corporate & Communication d'entreprise
- Web design
- Grande cause & intérêt général
- Flashcard

**Zone géographique**

- Réunion
- Mayotte
- Antilles / Guyane
- Polynésie / Nouvelle Calédonie
- Maurice
- Madagascar

Vous trouverez ci-joint les CD / DVD au format correspondant.

**A SAVOIR**

Vous pouvez concourir dans chaque catégorie jusqu'à un maximum de 3 inscriptions gratuites par catégories. La même publicité ne peut concourir dans deux catégories différentes. La 4ème inscription et les suivantes dans une même catégories seront facturées à hauteur de 150 euros HT l'unité.

**ATTENTION TRÈS IMPORTANT**

Pour concourir dans plusieurs catégories vous devez sélectionner une catégorie par fiche d'inscription (photocopier si besoin) et joindre dans une enveloppe propre à chaque catégorie uniquement les CD correspondants. Toutes les pièces doivent être fournies sur CD Rom en haute définition sous le format demandé. Tous les autres documents ne seront pas acceptés et seront éliminés d'office.

**Les Bandes sons Radio Logiciel :** Quick Time Player / **Format :** mp3 / **Support :** CD Rom

**Les Images (Affiches, packaging, magazine, journaux...)** **Logiciel :** Photoshop / **Format :** Jpeg / **Définition :** 150 Dpi mini. / **Couleur :** RVB / **Support :** CD Rom et doivent être accompagnée obligatoirement d'une impression au format A3.

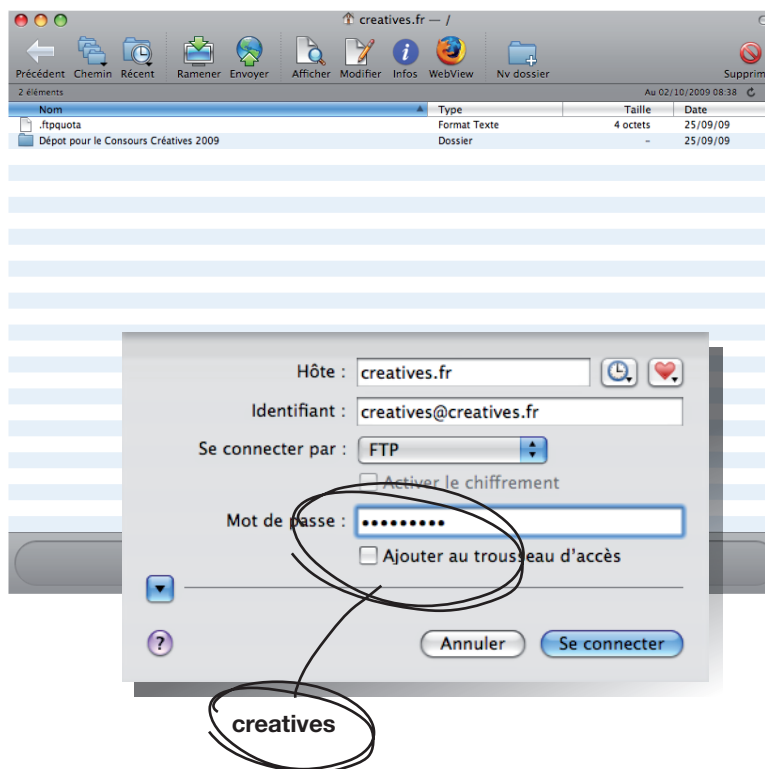
**Les Spots Télé Logiciel :** Quick Time / **Format :** .mov / **Définition :** haute / **Support :** CD Rom

.....  
Les documents doivent être adressés à :

**Les Créatives** 80, rue Pasteur 97400 Saint Denis Ile de la Réunion - France **Avant le 2 Novembre 2012.**

.....

## serveur FTP des Créatives pour déposer les inscriptions !



### Procédure de dépôt des inscriptions par Internet :

Démarrer le logiciel FTP (Cyberduc, Fetch...)

**Identifiant** : creatives@creatives.fr

**Mot de passe** : creatives

Puis déposer les créations avec  
un dossier par catégorie.